

# Réalisations cassette

## Equateur

*Acier, Aluminium, Composite*



**Station d'Épuration**

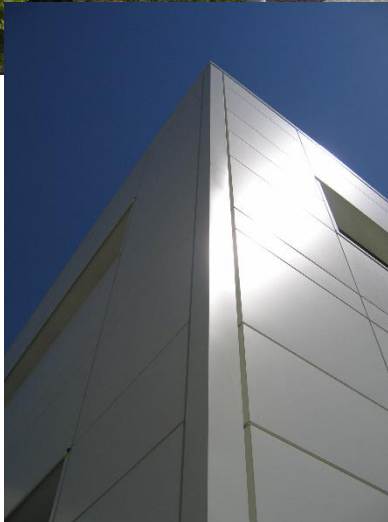
*Surface : 4 500m<sup>2</sup>*

*Architecte : Christian Cazenave*

*Lieu : Vitrolles (13)*







## Bergerat Monnoyeur

Surface : 450m<sup>2</sup>

Architecte : M2I

Lieu : Bruguières (31)





**Centre commercial Odysseum**

*Surface : 13 000m<sup>2</sup>*

*Architectes : Design International/DGla*

*Lieu : Montpellier (34)*





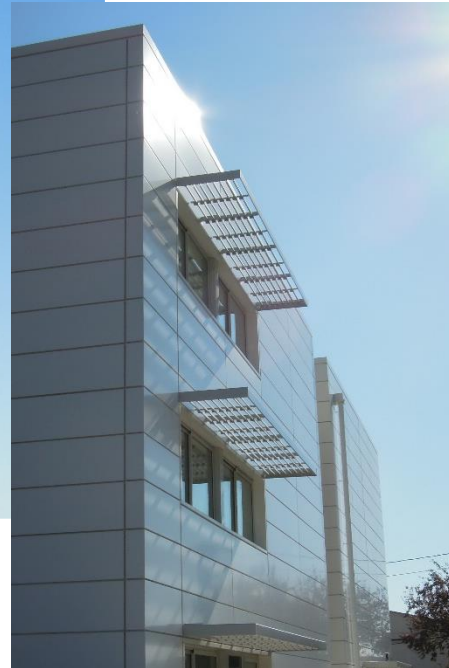


## Institut de Chiropratique

Surface : 1 100m<sup>2</sup>

Architectes : Hirsch & Zavagno Architectes

Lieu : Toulouse (31)





## Station d'épuration DERU

Surface : 1 500m<sup>2</sup>

Architecte : Iwa Luc Weizmann Architectes

Lieu : Paris (75)







**Bureaux Le Rond Point**

*Surface : 830m<sup>2</sup>*

*Architecte : A+T Mr BRASSAT*

*Lieu : L'Union (31)*



**Citroën Montaudran**

*Surface : 500m<sup>2</sup>*

*Architecte : CAPMAS*

*Lieu : Toulouse (31)*





*Ils nous ont fait confiance*



HYUNDAI



CITROËN

**Types de bâtiment réalisés en cassette  
EQUATEUR :**

Santé

Bureaux

Logements

Commerces

Equipements culturels