

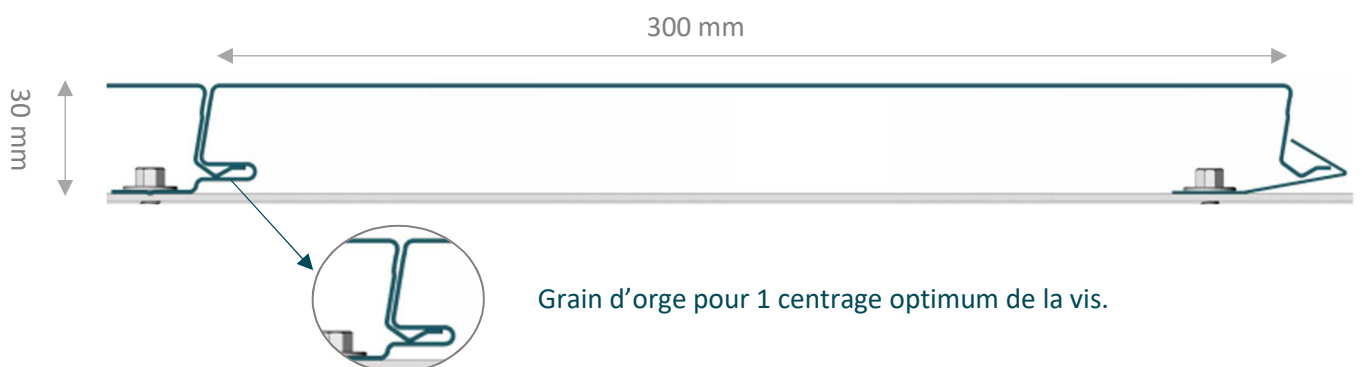
Guide de pose

Lame LATITUDE 300

Conforme au e-cahier 3747 du **CSTB**
le futur en construction



Détails Lame Latitude



Déroulement du chantier

1 Stockage des palettes

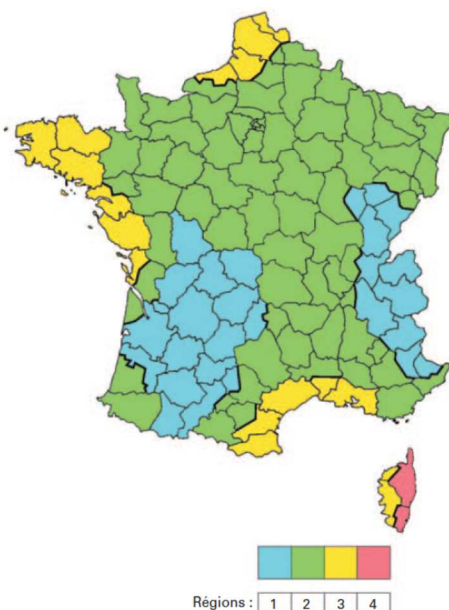
Stocker les palettes à l'abri des intempéries et légèrement inclinées.

2 Pose des ossatures secondaires

Déterminer les entraxes :

En fonction de la région de vent, la catégorie de terrain et la hauteur du bâtiment.

Région	Catégorie de terrain	Entraxe maximum des ossatures sur 2 APPUIS					Entraxe maximum des ossatures sur 3 APPUIS				
		Inf. à 9m	9 à 18m	18 à 28m	28 à 50m	50 à 100m	Inf. à 9m	9 à 18m	18 à 28m	28 à 50m	50 à 100m
1	IV	2 000	2 000	2 000	2 000	1 900	2 000	2 000	1 900	1 900	1 700
	IIIb	2 000	2 000	2 000	1 900	1 800	2 000	1 900	1 900	1 700	1 600
	IIIa	2 000	2 000	1 900	1 900	1 700	1 900	1 900	1 700	1 600	1 400
	II	1 900	1 900	1 900	1 700	1 600	1 800	1 700	1 600	1 500	1 300
	0	1 900	1 800	1 700	1 600	1 500	1 600	1 500	1 400	1 400	1 300
2	IV	2 000	2 000	2 000	1 900	1 800	2 000	1 900	1 900	1 700	1 500
	IIIb	2 000	2 000	1 900	1 900	1 700	1 900	1 900	1 800	1 600	1 400
	IIIa	2 000	1 900	1 900	1 700	1 600	1 900	1 700	1 600	1 400	1 300
	II	1 900	1 800	1 700	1 600	1 500	1 700	1 500	1 400	1 300	1 200
	0	1 800(*)	1 600(*)	1 600(*)	1 500(*)	1 400(*)	1 500(*)	1 400(*)	1 300(*)	1 200(*)	1 100(*)
3	IV	2 000	2 000	1 900	1 900	1 700	1 900	1 900	1 800	1 600	1 400
	IIIb	2 000	1 900	1 900	1 700	1 500	1 900	1 800	1 600	1 400	1 300
	IIIa	1 900	1 800	1 700	1 600	1 400	1 800	1 600	1 400	1 300	1 200
	II	1 800	1 700	1 600	1 500	1 300	1 500	1 400	1 300	1 200	1 100
	0	1 600(*)	1 500(*)	1 400(*)	1 400(*)	1 300(*)	1 300(*)	1 200(*)	1 200(*)	1 100(*)	1 000(*)
4	IV	2 000	1 900	1 900	1 700	1 500	1 900	1 800	1 700	1 500	1 300
	IIIb	2 000	1 900	1 800	1 600	1 400	1 900	1 600	1 500	1 300	1 200
	IIIa	1 900	1 700	1 600	1 500	1 300	1 600	1 400	1 300	1 200	1 100
	II	1 700	1 500	1 400	1 300	1 200	1 400	1 300	1 200	1 100	1 000
	0	1 500	1 400	1 300	1 300	1 200	1 200	1 100	1 100	1 000	1 000

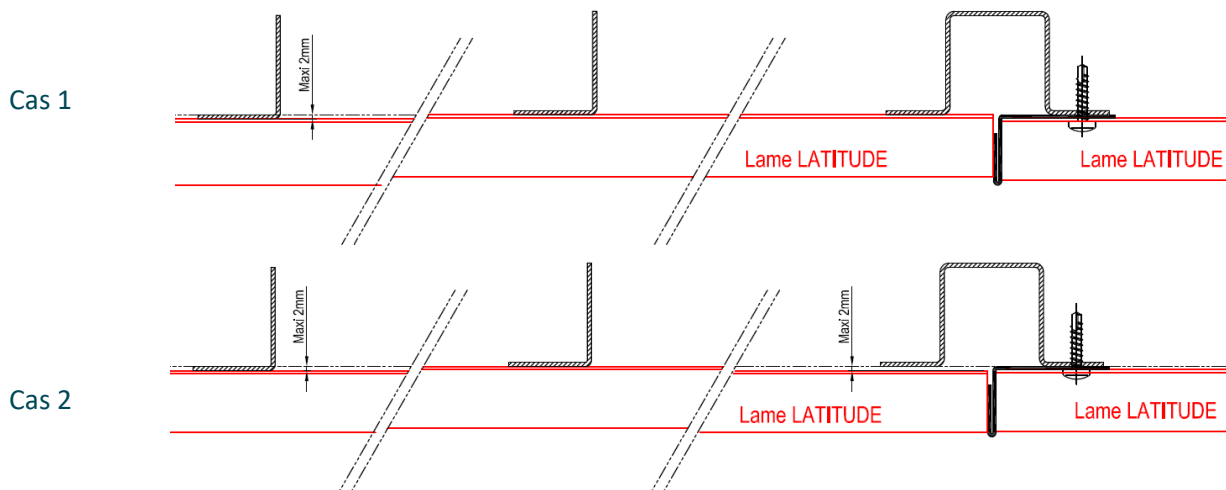


(*) : Bassin méditerranéen (hors Corse), la catégorie de terrain 0 n'existe pas et est remplacée par la catégorie de terrain II.
 IV : Zones urbaines dont au moins 15% de la surface sont recouvertes de bâtiment dont la hauteur moyenne est supérieure à 15, forêt
 IIIb : Zones urbanisées ou industrielles, bocage, denses, vergers
 IIIa : Campagnes avec des haies, vignobles, bocages, habitat dispersé
 II : Rase campagne avec ou non quelques obstacles isolés (arbres, bâtiments, etc.) séparés les uns des autres de plus de 40 fois leur hauteur
 0 : Mer ou zone cotière exposée aux vents de mer; lacs et plans d'eau parcourus par le vent sur une distance d'au moins 5 km

Planéité de l'ossature secondaire

Pour absorber les légers écarts de planéité ou défauts d'alignement, l'ossature secondaire réglée devra être plane avec une tolérance de co-planéité de 2mm sur 3 montants.

Avant la pose des lames, la co-planéité de l'ossature doit être vérifiée car elle conditionne l'aspect final du bardage métallique.

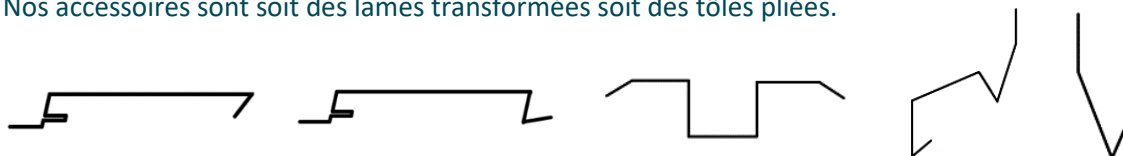


3 Accessoires sur mesure

Chaque construction ayant ses particularités, nous fabriquons tous les accessoires de départ et de finitions de votre chantier.

2 possibilités : choisissez vos accessoires et finitions dans la nomenclature *Lame Latitude* ou déterminez vos pièces suivant les caractéristiques de votre chantier.

Nos accessoires sont soit des lames transformées soit des tôles pliées.



4 Emboîtement des lames

Pose horizontale

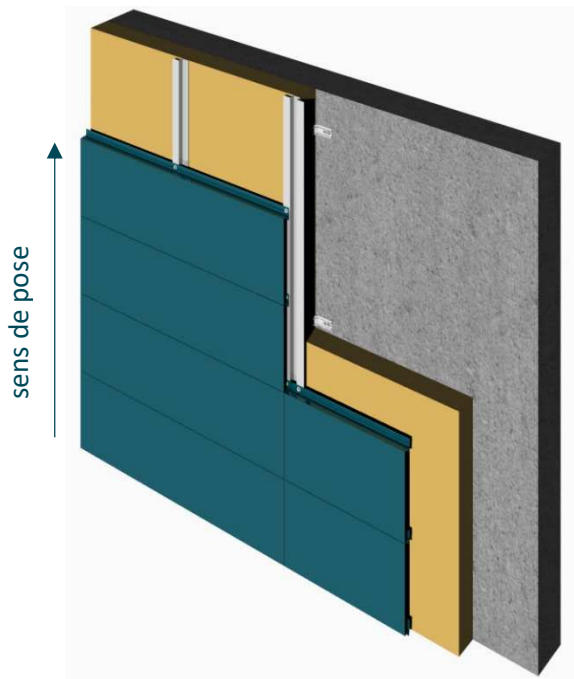
Pose verticale



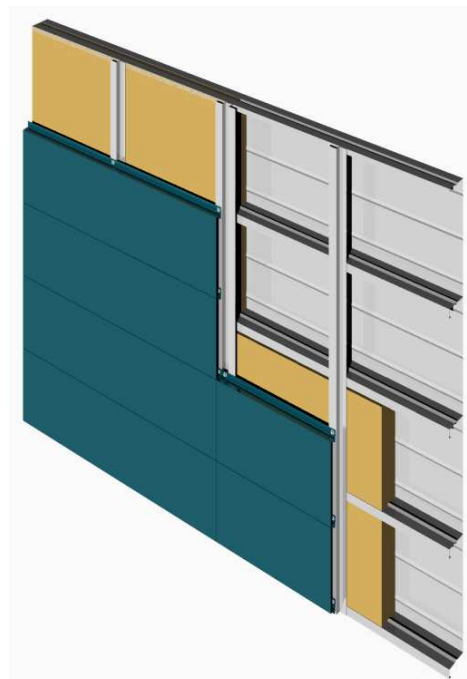
5 Sens de pose

Pose horizontale

sur mur

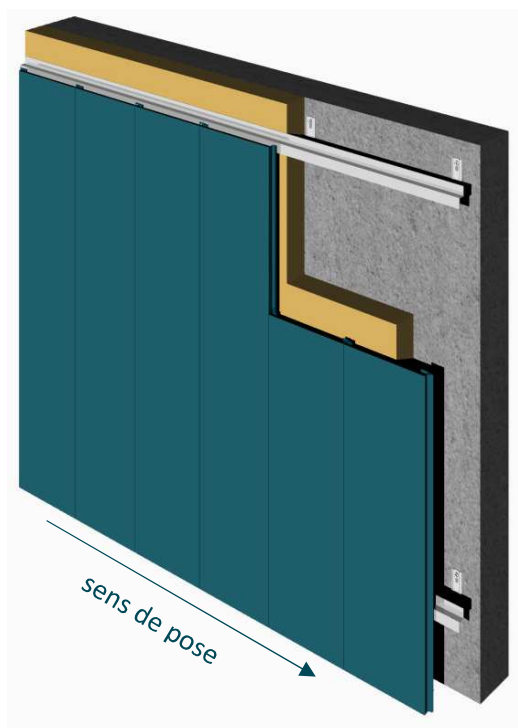


sur plateaux

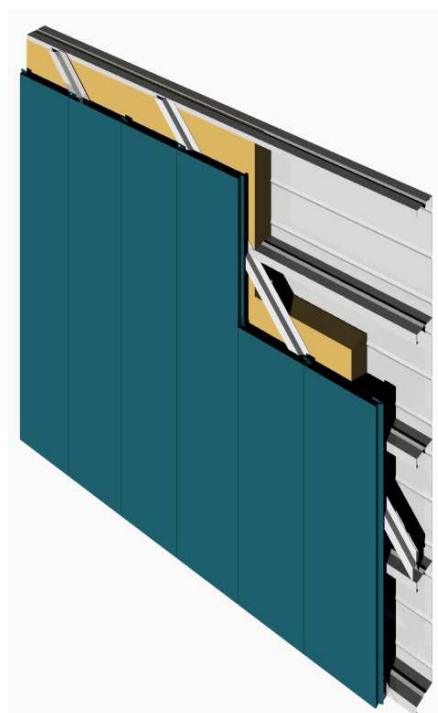


Pose verticale

sur mur



sur plateaux



Défilmer les lames au fur et à mesure de la pose et au maximum 3 jours après celle-ci.

6 Découpe

Toute recoupe de lame est fortement déconseillée pour 1 garantie optimale du revêtement, pour éviter tout problème de corrosion.

Si besoin, seule une grignoteuse peut être utilisée.