

larson wood[®]

by Alucoil[®]

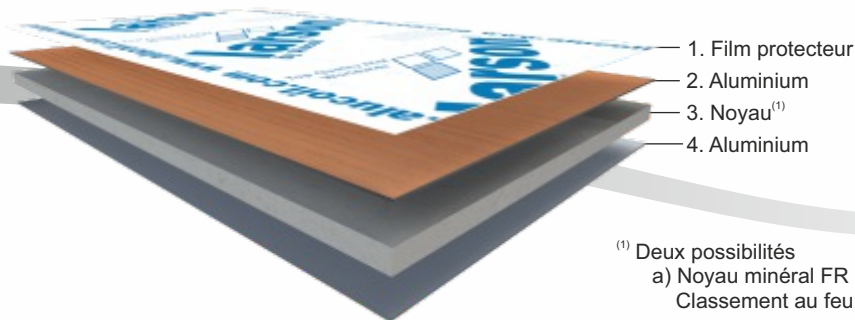
Panneaux Composites en
Aluminium pour revêtements
de Façades Architectoniques



Top Quality ACM - Worldwide



Alucoil[®]
Grupo Alibérico



- (¹) Deux possibilités
- a) Noyau minéral FR
Classement au feu **larson fr®** (B-s1,d0 UNE EN 13501-1)⁽²⁾
 - b) Noyau polyéthylène PE
(produit pour une utilisation exclusive sur les bâtiments de faible hauteur, les marquises, les panneaux de signalisation et les images corporatives)

Panneaux Composites en Aluminium pour revêtements de Façades

larson wood® est un panneau composite formé par deux tôles d'aluminium, unies par un noyau minéral (FR) ou polyéthylène (PE), avec des finitions bois de différentes nuances, obtenues par un laquage en peinture HQPE ou PVdF avec **PRIMER COASTAL**, spécifiquement développé pour une utilisation en extérieur, il possède une résistance exceptionnelle au vieillissement.

larson wood® transmet la chaleur du bois avec tous les avantages des matériaux composites d'**Alucoil®**, lesquels sont caractérisés par la planéité du produit.

Finitions:

- a) **Exclusive:** English Cherry, Elegant Oak, Light Wenge et Dark Wenge.
- b) Colonial Red, Wenge Royal, Walnut et Sunglow.

larson wood® FR	Données techniques	larson wood® PE
3 / 4 / 6 [mm]	Épaisseur totale	3 / 4 / 6 [mm]
6,14 / 7,78 / 11,06 [kg/m ²]	Poids du panneau	4,66 / 5,56 / 7,36 [kg/m ²]
0,5 [mm]	Épaisseur du métal	0,5 [mm]
1583 / 3070 / 8630 [mm ⁴ /m]	Moment d'inertie "I"	1346 / 2637 / 6446 [mm ⁴ /m]
1108 / 2150 / 6041 [kNcm ² /m]	Rigidité "EI"	942 / 1846 / 4512 [kNcm ² /m]
1000 - 1250 - 1500 [mm]	Largeur standard	1000 - 1250 - 1500 [mm]
2000 - 8000 [mm]	Longueur min / max	2000 - 8000 [mm]
MINERAL FIRE RESISTANT	Noyau	POLYETHYLENE
B-s1,d0 ⁽²⁾ [UNE EN 13501]	Classification au feu	M1 [UNE 23717 - NF P92-501] CLASS E [EN 13501-1] CLASS 0 [BS 476-6 & BS 476-7]
70000 ⁽¹⁾ [N/mm ²]	Module d'élasticité "E"	70000 ⁽¹⁾ [N/mm ²]
125 ⁽¹⁾ [N/mm ²]	Charge de rupture "R _m "	125 ⁽¹⁾ [N/mm ²]
80 ⁽¹⁾ [N/mm ²]	Limite d'élasticité "R _{p0,2} "	80 ⁽¹⁾ [N/mm ²]
4 ⁽¹⁾ [%]	Allongement à la rupture "%"	4 ⁽¹⁾ [%]
5005	Alliage	5005
2,3 mm/m Δ100°C	Dilatation de l'aluminium	2,3 mm/m Δ100°C
a) HQPE b) PVdF 70% kynar 500 2 couches avec COASTAL PRIMER 31μ c) PVdF 70% kynar 500 3 couches 37μ	Surface laquée	a) HQPE b) PVdF 70% kynar 500 2 couches avec COASTAL PRIMER 31μ c) PVdF 70% kynar 500 3 couches 37μ

⁽¹⁾ Caractéristiques du métal - Pour plus d'informations veuillez bien vouloir demander la fiche technique complète -

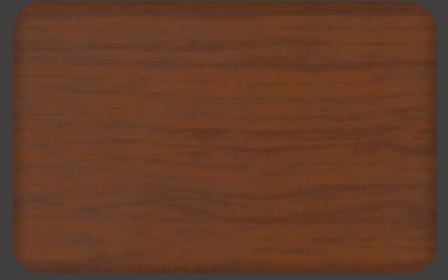
⁽²⁾ Système d'installation riveté vertical & 45 mm cassette d' **Alucoil®**



English Cherry EX.



Walnut



Colonial Red



Light Wenge EX.



Sunglow



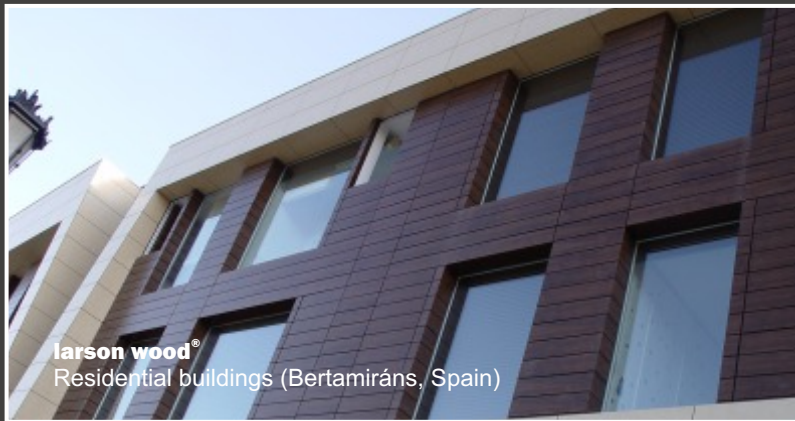
Wenge Royal



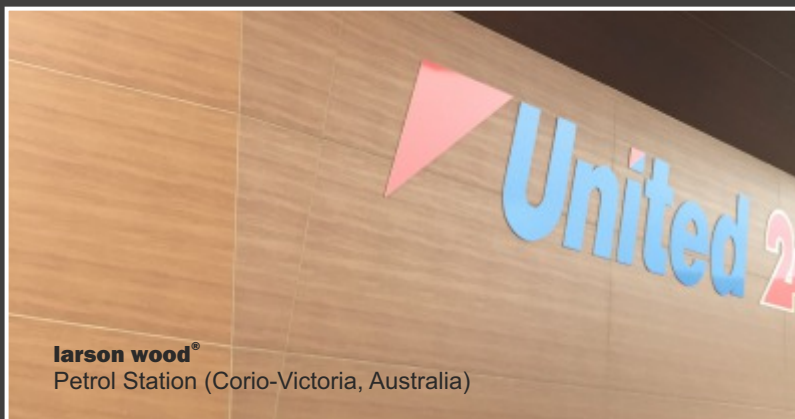
Elegant Oak EX.



Dark Wenge EX.



laron wood[®]
Residential buildings (Bertamirans, Spain)

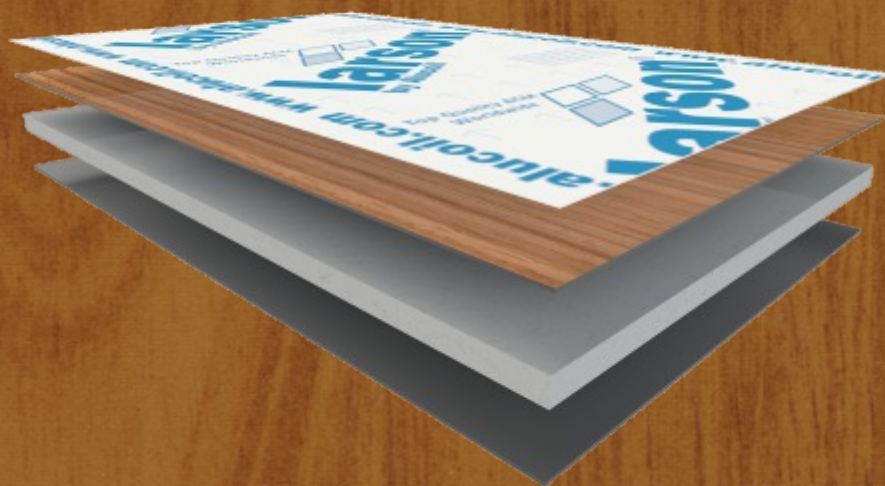


laron wood[®]
Petrol Station (Corio-Victoria, Australia)



laron wood[®]
Music Academy (Bialystok, Poland)

larson wood[®]
by Alucoil[®]



www.alucoil.com

Polígono Industrial de Bayas
C/ Ircio. Parcelas R72-77
09200 Miranda de Ebro, Burgos
SPAIN

Tel.: +34 947 333 320 Fax: +34 947 324 913
info@alucoil.com


Alucoil[®]
Grupo Alibérico