



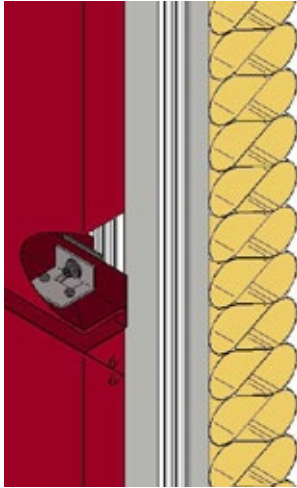
**LAUDE**

Spécialiste de l'enveloppe du bâtiment  
PLIAGE-FAÇADE-NÉGOCE

# CASSETTE ÉQUATEUR



## CARACTÉRISTIQUES TECHNIQUES



SYSTÈME	Cassette en composite pour bardage rapporté ventilé, fixations invisibles par emboîtement, optimisé en trame vertical, sous cahier des charges et procès-verbal d'essai.
LARGEUR	Maximum 6,20 ml.
HAUTEUR	à partir de 50 mm.
EPAISSEUR COMPLEXE	100 mm (oméga & cassette).
MATIÈRE	Composite PE/FR/A2 de type Alucobond / Etalbond / Larson / Reynobond / Stacbond En aluminium pré-laqué, zinc, cuivre, inox... Épaisseur 3, 4 et 6 mm.
FINITION & POSE	Pré-laquage PVDF garantie fournisseur jusqu'à 40 ans.
OSSATURE	Oméga 50 alu adapté à tous les types de fixations, entraxe maxi 1200 mm.

## LES + PRODUIT

- Système de bardage économique.
- Joint creux adaptable de 0 à 60 mm.
- Planéité parfaite.
- Tenue au temps uniforme, quelle que soit l'exposition de la façade.
- Prestation complète : notre support Technique/Étude & Pose se tient à votre disposition sur demande.
- Fixation invisible, système anti-dégondable.
- Mode opératoire de pose disponible sur demande.
- Film de protection.
- Une gamme complète de pièces de finition, d'angles, de jambages, d'isolants, d'outillage, de visserie...
- Gamme de teintes très large.



Station d'Épuration de Vitrolles (13 VITROLLES)  
Christian Cazenave | ASTEN



Centre Commercial Odysseum (34 MONTPELLIER)  
Design International et DGLa | CASTEL ET FROMAGET