

# Réalisations

## Panneau apparent

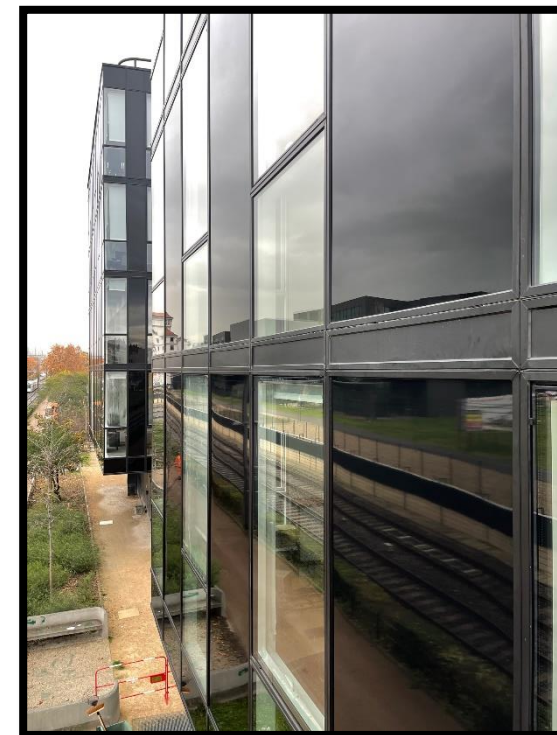
*HPL, Composite*



**Bureaux**

*Surface : 160m<sup>2</sup>*

*Lieu : Lyon (69)*





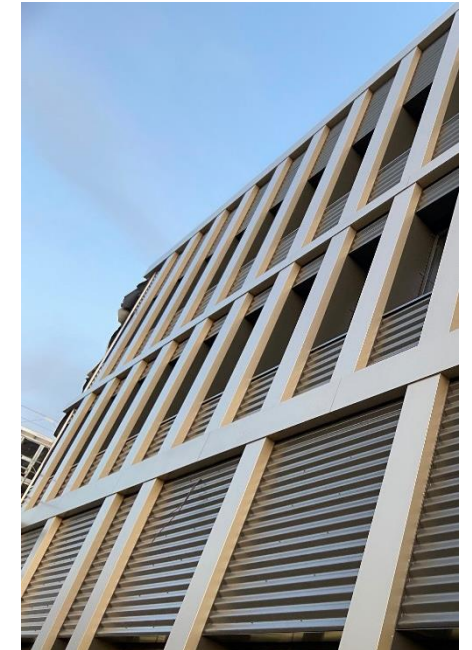


## Safran Vercors

*Surface : 760m<sup>2</sup>*

*Architecte : Patriarche*

*Lieu : Châteauneuf/Isère (26)*





Supermarché CASINO

Surface : 250m<sup>2</sup>

Lieu : Eguilles (13)







**Super U**

*Surface : 270m<sup>2</sup>*

*Architecte : Archisitec*

*Lieu : Vic le compte (63)*





**Les ailes de l'Europe**

*Surface : 870m<sup>2</sup>*

*Architecte : Kardham-cardete-huet*

*Lieu : Colomiers (31)*







**Groupe scolaire Masset**  
*Surface : 430m<sup>2</sup>*  
*Architecte : Didier Dalmas*  
*Lieu : Lyon (69)*



**Aldi**

*Surface : 390m<sup>2</sup>*

*Architecte : Remi Fourmaux*

*Lieu : Villars les Dombes (01)*







**Aldi**

*Surface : 90m<sup>2</sup>*

*Lieu : Vienne (38)*





**Cemoby**

*Surface : 1 670m<sup>2</sup>*

*Lieu : ZAC des Gaulnes (69)*







## SCI Sepat

*Bandeau en composite aluminium*

*Surface : 30m<sup>2</sup>*

*Lieu : Campsas (82)*





**Bureaux Everial**

*Surface : 995m<sup>2</sup>*

*Architecte : Babylone AAGROUP*

*Lieu : Rillieux la Pape (69)*







**Aire du temps**

*Surface : 1 000m<sup>2</sup>*

*Architecte : Blamm architecture*

*Lieu : Ste Eulalie (33)*





**Peugeot Citroën**

*Surface : 284m<sup>2</sup>*

*Lieu : Le Bouscat (33)*







**Centre d'incendie et de secours**  
*Surface : 120m<sup>2</sup>*  
*Lieu : Millau (12)*





**SDIS**

*Surface : 3 985m<sup>2</sup>*

*Architecte : Groupe 6–Bruno Hallé*

*Lieu : Grenoble (38)*







**Centre commercial Le Méridien**  
*Surface : 3 760m<sup>2</sup>*  
*Architecte : Enzo & Rosso*  
*Lieu : Ibos (65)*



**ERDF**

*Surface : 2 800m<sup>2</sup>*

*Architecte : ABCD*

*Lieu : Avignon (84)*





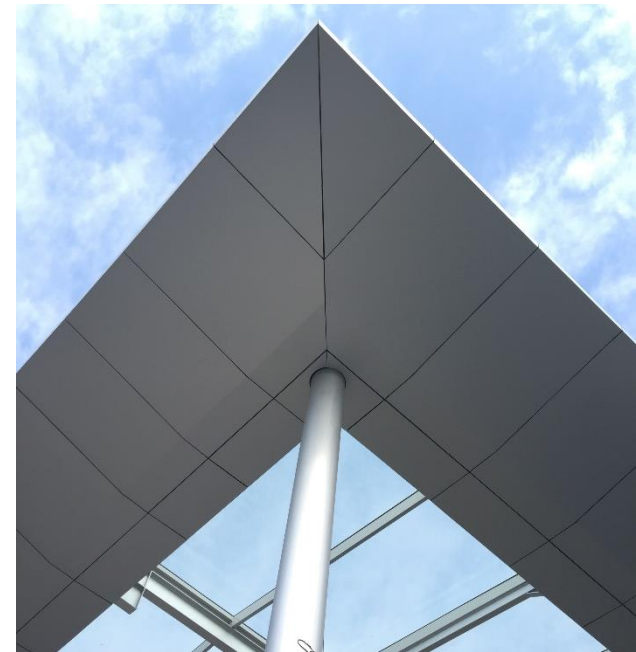


## **Polygone**

*Surface : 2 750m<sup>2</sup>*

*Architecte : L35 Arquitectos*

*Lieu : Cagnes/mer (06)*





**Crèche la Maison Bleue**

*Surface : 950m<sup>2</sup>*

*Architecte : Alternatives Architecture*

*Lieu : Avignon (84)*







**Centre commercial Grand Littoral**

*Surface : 1 000m<sup>2</sup>*

*Architecte : ZUO architectes*

*Lieu : Marseille (13)*



## **Cité Clovis Hugues**

*Surface : 950m<sup>2</sup>*

*Architecte : Alternatives Architecture*

*Lieu : Nice (06)*





## Résidence la Benausse

*Surface : 1 200m<sup>2</sup>*

*Architecte : M.Graveleau-A.Maltrait-C.Gros*

*Lieu : Marseille (13)*





## **Passerelle Air France**

*Surface : 500m<sup>2</sup>*

*Architecte : Valode & Pistre Architectes*

*Lieu : Roissy (95)*







**Wilson Tod Rive Gauche**

*Surface : 2 600m<sup>2</sup>*

*Architecte : David Miralles Architecte*

*Lieu : Béziers (11)*



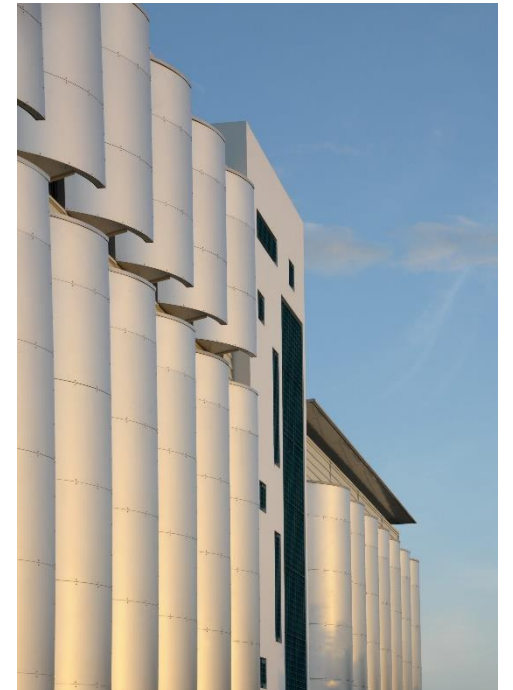


**BU Schoelcher**

*Surface : 800m<sup>2</sup>*

*Architecte : F.Monnet & G.Le Drian*

*Lieu : Martinique*







**Bâtiment artisanal et de bureaux**

*Surface : 540m<sup>2</sup>*

*Architecte : LG.P Architectures*

*Lieu : Beauzelle (31)*





## Villa Flor

*Surface : 600m<sup>2</sup>*

*Architecte : DELEPLANQUE Architecte*

*Lieu : Marseille (13)*







## LABARHE IMMO

Surface : 1 100m<sup>2</sup>

Architecte : ASTER Maitrise d'œuvre

Lieu : Biscarosse (40)



## *Ils nous ont fait confiance*



### Types de bâtiment réalisés en panneau apparent :

Santé

Bureaux

Logements

Commerces

Enseignement

Equipements culturels et sportifs