



# Réalisations cassette Longitude

*Acier, Aluminium, Composite*



**Bureaux Latécoère**  
*Cassettes LONGITUDE-Panneaux  
apparents-Ventelles-Prismes*  
*Surface : 4 340m<sup>2</sup>*  
*Architecte : Brenac Gonzales*  
*Lieu : Toulouse (31)*





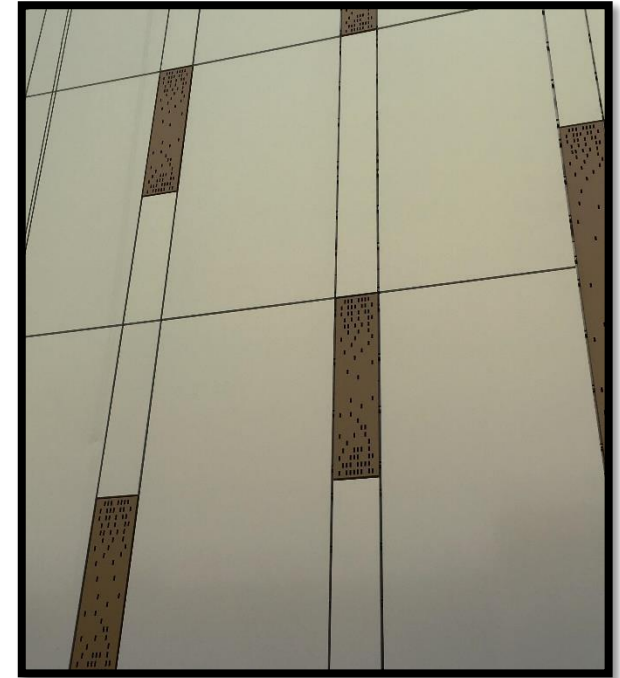


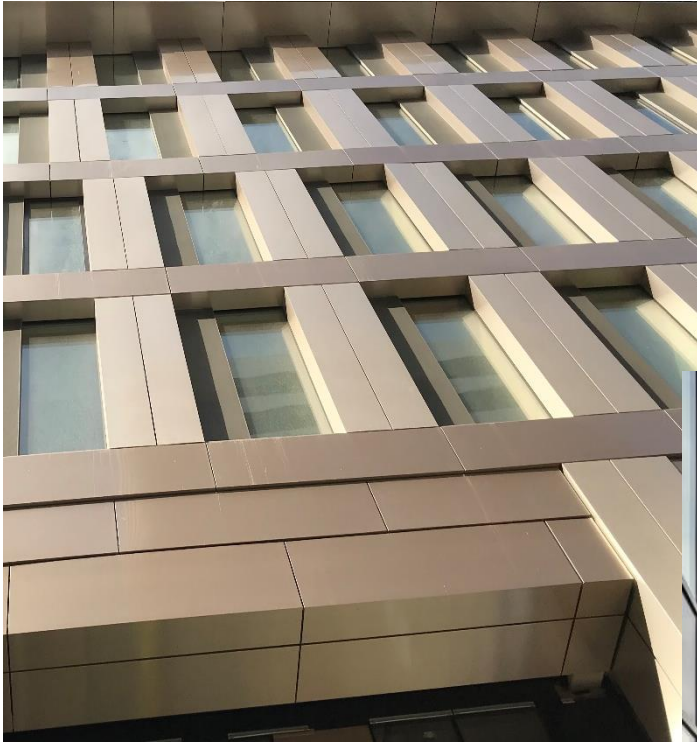
## Bureaux Nexity

Surface : 1 460m<sup>2</sup>

Architecte : Basselier Jazaguet

Lieu : Paris (75)





**Immeuble tertiaire Green Office Enjoy**

*Surface : 10 000m<sup>2</sup>*

*Architecte : Baumschlager Eberle*

*Lieu : Paris Batignolles (75)*







## Factory Park

Surface : 380m<sup>2</sup>

Architecte : Integrale

Lieu : Bourg en Bresse (01)



**Immeuble de bureaux digital**

*Surface : 2 350m<sup>2</sup>*

*Architecte : Toa architectes*

*Lieu : Montreuil (93)*



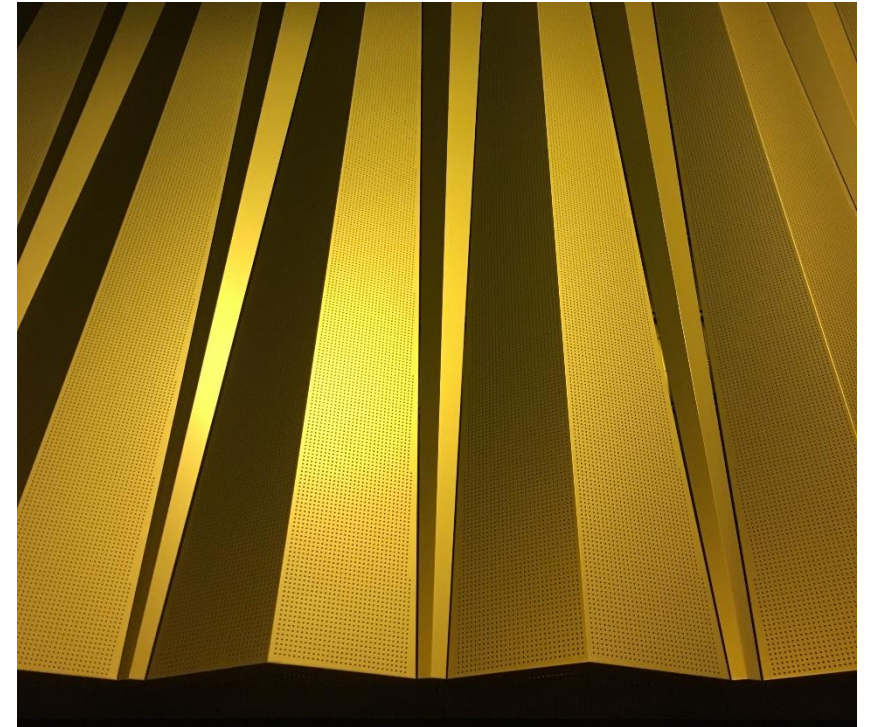


## Complexe culturel KIASMA

Surface : 2 350m<sup>2</sup>

Architecte : Emmanuel Nebout

Lieu : Castelnau le Lez (34)







École des mines

Surface : 1 410m<sup>2</sup>

Architecte : Emmanuel Nebout

Lieu : Alès (30)



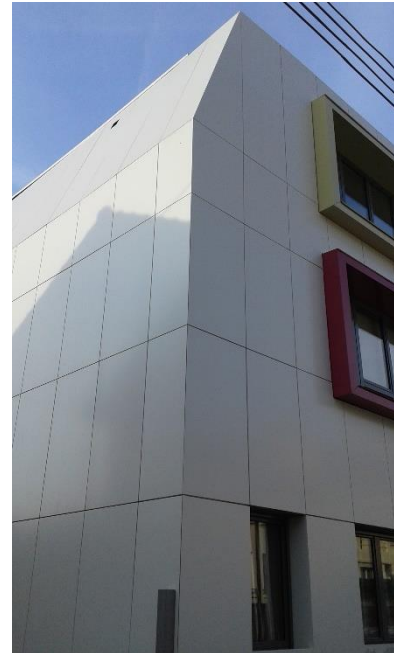


## École Joigneaux

Surface : 820m<sup>2</sup>

Architecte : Chabanne et partenaires

Lieu : Bois Colombes (92)





**Bureaux d'Action Pin (groupe DRT)**

*Surface : 640m<sup>2</sup>*

*Architecte : Bertrand Massie*

*Lieu : Dax (40)*







## Casino

Surface : 1 900m<sup>2</sup>

Architecte : Bertrand Massie

Lieu : La Seyne sur Mer (83)





**Euromed center**

*Surface : 4 360m<sup>2</sup>*

*Architecte : Massimiliano Fukas*

*Lieu : Marseille (13)*







## Logement Parc Eugénie

Surface : 190m<sup>2</sup>

Lieu : Cannes (06)



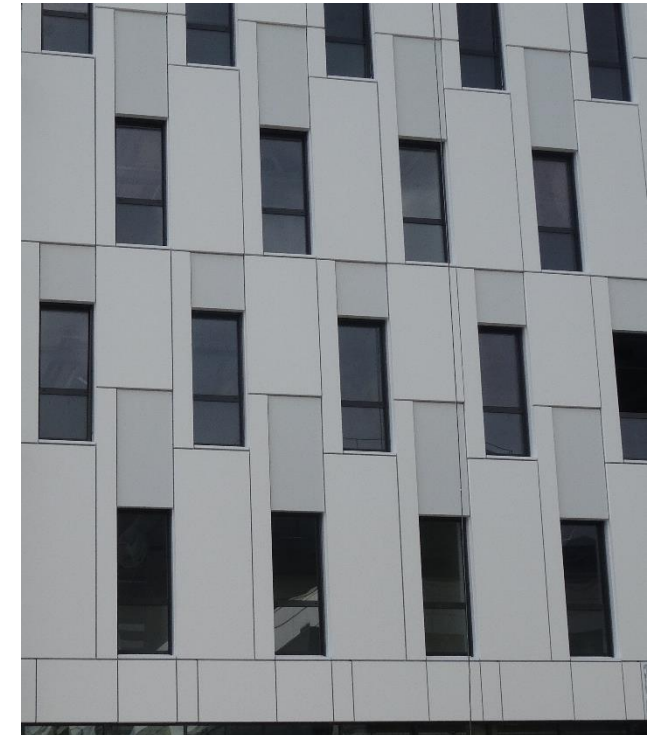


**Bâtiment centre de compétences Minatec**

*Surface : 1 960m<sup>2</sup>*

*Architecte : Amplitude architecte*

*Lieu : Grenoble (38)*





## Résidence 87 Soligny

Surface : 1 680m<sup>2</sup>

Architecte : Guilhem & Guilhem

Lieu : Cannes (06)





## Clinique CAPIO

Surface : 1 450m<sup>2</sup>

Architecte : AIA architecture

Lieu : Bayonne (64)







## Bâtiment Michelin

Surface : 750m<sup>2</sup>

Architecte : Atelier d'Architecture CAIX & MORE

Lieu : Clermont-Ferrand (63)





## BNP Picasso

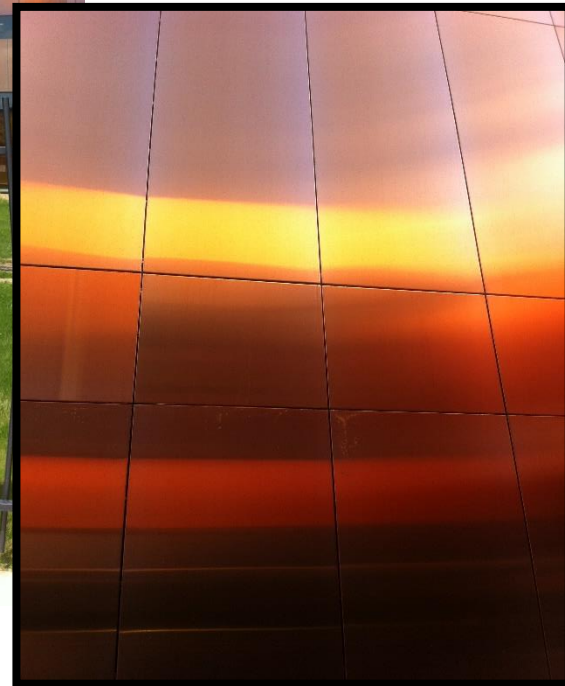
Surface : 4 400m<sup>2</sup>

Architecte : S venn Architectes

Lieu : Nanterre (92)







## Collège

Surface : 4 350m<sup>2</sup>

Architecte : LCR Architectes

Lieu : Labarthe sur Lèze (31)





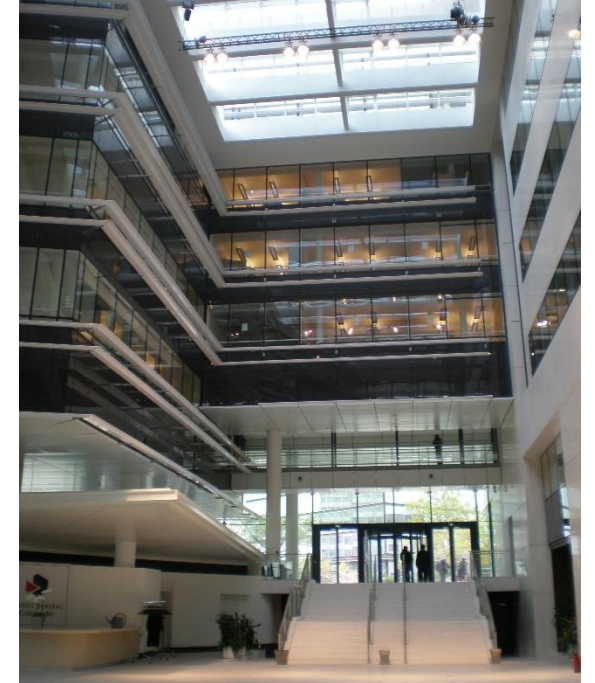
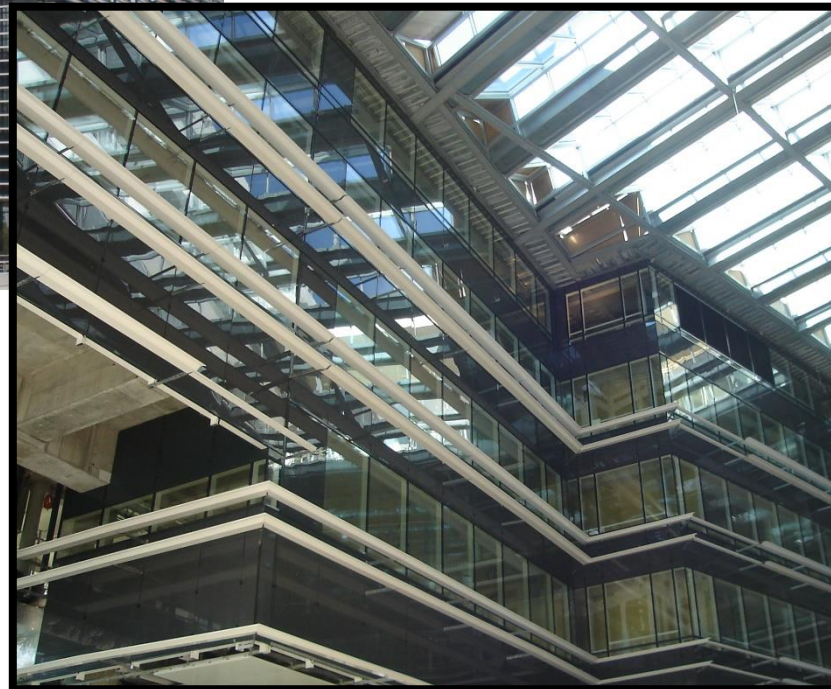


## Hôtel du Département

Surface : 3 540m<sup>2</sup>

Architecte : Philippe Pascal Art'ur  
Architectes

Lieu : Bordeaux (33)







## CPAM

*Surface : 1 950m<sup>2</sup>*

*Architecte : Thierry Van de Wyngaert*

*Lieu : Châteauroux (36)*



## Médiathèque

Surface : 5 000m<sup>2</sup>

Architecte : Daniel Rubín

Lieu : Pau (64)







## Écran géant Stade Mayolle

Surface : 400m<sup>2</sup>

Architecte : Thibaut WIRZ

Lieu : Toulon (83)





## Usine SERCO France

Surface : 740m<sup>2</sup>

Architecte : Architectes CAMBORDE LA  
MAISON

Lieu : Pau (64)







Pôle territorial de solidarité des Hauts de Garonne

Surface : 1 440m<sup>2</sup>

Architecte : Jean-Marie Perrier

Lieu : Lormont (33)



## *Ils nous ont fait confiance*



### Types de bâtiment réalisés en cassette LONGITUDE :

Santé

Bureaux

Logements

Commerces

Enseignement

Equipements culturels